

วิธีใช้งาน action ทำขอบ และ ย่อรูป ฉบับ Halfbottle

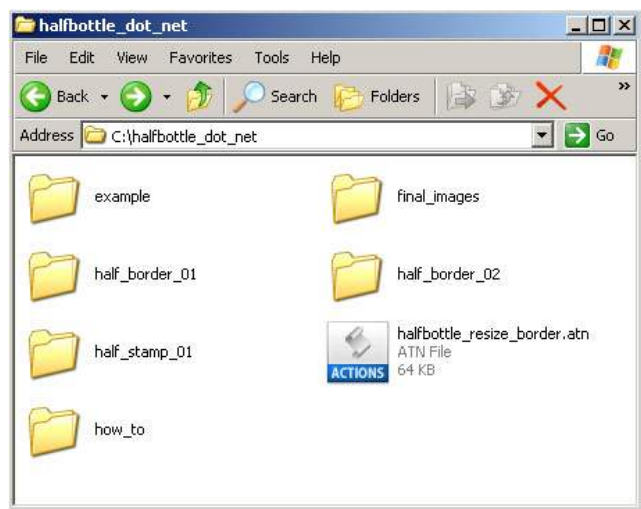
เนื่องจาก Action ทั้งหมด ออกแบบให้ใช้งานกับ Batch (ทำงานอัตโนมัติกับไฟล์ หลายๆ ไฟล์) ได้อย่างคล่องตัว โดยจะเปิดและปิดไฟล์ทั้งหมดเอง “ควรอ่าน How to ให้จบ” ก่อน เพื่อจะได้ไม่สับสนในการใช้งาน

หมายเหตุ

- สร้าง จาก CS3 ไม่แน่ว่าจะสามารถใช้ในเวอร์ชันอื่นได้หรือไม่
 - ทุก Action มีการ ย่อ และ ปรับความคม ให้ใช้กับภาพขนาด 6 Mpixel ขึ้นไปเท่านั้น (2000 x 3000 pixel โดยประมาณ)
 - ทดลองให้ สามารถใช้ได้กับภาพ แนวตั้ง แนวนอน จตุรัส หรือสัดส่วนต่างกัน ได้ โดยไม่ต้องกังวล
 - ภาพตอนจบจะมีด้านยาว 700pixel รวมขอบแล้ว ทุกภาพ ซึ่งเหมาะกับการแสดงผลบนเว็บ หรือส่งเมล
- ไม่ควรนำไปใช้เพื่อพิมพ์ภาพที่ต้องการความละเอียดสูง**
- อนุญาตให้ใช้ “ฟรี” เพื่อการส่วนตัว หรือเพื่อการศึกษาเท่านั้น ห้ามนำไปขาย หรือ ใช้แสวงหากำไร หรือ ผลประโยชน์ทางใดทางหนึ่ง
 - เห็นว่าใช้ดี ต้องการนำไปแจกต่อ ช่วยเหลือผมโดยการ ลงเครดิตกลับมาที่ www.halfbottle.net จะขอบพระคุณยิ่ง

1.

แตกไฟล์ halfbottle_dot_net.zip ไป ไว้ที่ C:\halfbottle_dot_net โดยจะมีโฟลเดอร์ย่อย ตามภาพ ไม่ควรเปลี่ยนแปลงชื่อโฟลเดอร์ใดๆ เพราะ บาง Action จำเป็นต้องใช้ไฟล์ในโฟลเดอร์



2. เปิด Photoshop แล้ว ไปที่หน้า Action

คลิกไอคอน เมนูมุมขวาด้านบน เลือก Load Action

แล้วเลือกไฟล์ C: \ halfbottle_dot_net \ halfbottle_resize_border.atn

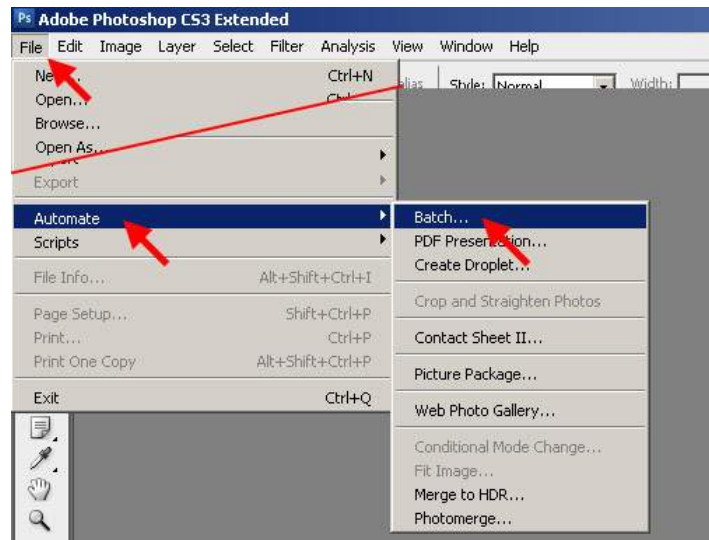
จะปรากฏ Action Group ชื่อ halfbottle_resize_border

เพียงเท่านั้น Action ก็พร้อมใช้งาน



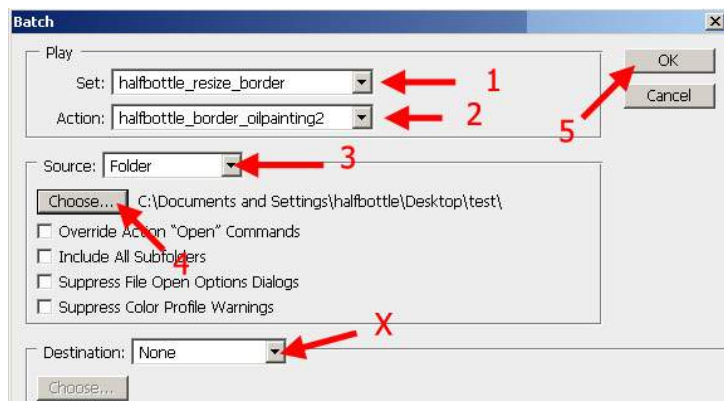
3. เริ่มใช้งานโดยไปที่

Files >> Automate >> Batch



4. ปรากฏหน้าต่าง Batch ขึ้นมา ให้เลือก

- Set เป็น halfbottle_resize_border
- Action เป็น แบบขอบ ที่ต้องการ ดูตัวอย่างในโฟลเดอร์ example
- Source : เลือก Folder แล้วกด Choose.. เลือก โฟลเดอร์ที่เก็บไฟล์ภาพที่ต้องการย่อ
- Destination **ไม่ต้องเลือก** ใน Action ได้สร้างจุดหมาย ผ่าน Safe for Web ไว้แล้ว
- กด OK



5. หลังจาก Photoshop ทำงานเสร็จ ครบทุกรูป (หน้าจอนี้จะนิ่งๆ ไม่มีการทำงาน)

ให้ไปดูที่ C: \ halfbottle_dot_net \ final_images จะปรากฏรูปทั้งหมดที่ผ่านการ ย่อ Unsharp Mask.. และใส่กรอบ แล้ว

